



URBAR
ingenieros s.a.



Tamices vibrantes

- Equipados con una o dos mallas.
- 3 posibilidades de ejecución: abierta, abierta con tolva de recogida de finos, totalmente estanca.
- Instalación horizontal, inclinada, apoyada o suspendida.
- Accionamiento mediante uno o dos motores vibradores de fabricación propia.
- Construidos según directivas CE.



Descripción

Los tamices vibrantes URBAR sirven para realizar una clasificación por tamaño de todo tipo de producto en grano, dentro de una superficie de cribado máxima de 4,5 m².

Accionados mediante uno o dos moto-vibradores, se instalan de forma suspendida o apoyada, horizontalmente o inclinados, siempre dependiendo del problema planteado y del modelo elegido.



Los tamices estancos suelen ir provistos de registros para la inspección de su interior y opcionalmente de tomas de captación de polvo, según los requerimientos específicos de cada caso.

Las mallas con las que se equipan los tamices (ondulada, anticolmatante, acero inoxidable, poliuretano o chapa perforada) serán igualmente motivo de estudio.



En los cuadros se indican las características de los modelos estándar, no obstante, pueden introducirse modificaciones, según las necesidades:

- Los tamices pueden instalarse de forma apoyada o suspendida.
- Las bocas de entrada y de salida pueden ser cuadradas, redondas o elipsoidales.
- Un mismo tamiz puede ser accionado por modelos de vibrador diferentes.



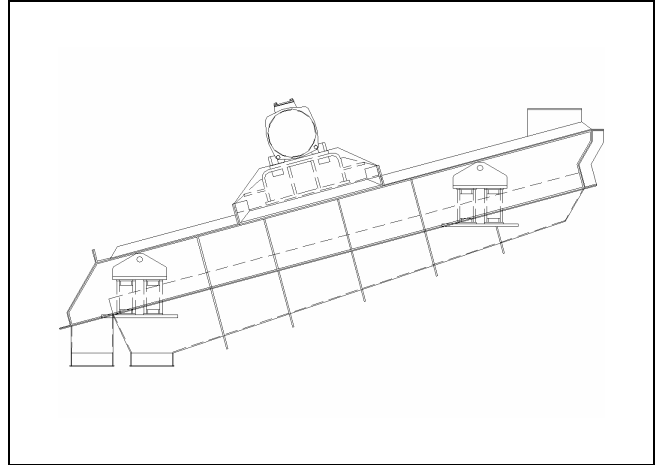
Serie V

Los tamices de la serie V están accionados por un moto-vibrador, de fabricación propia, tipo REX, cuyo modelo depende del diseño, de la frecuencia o de la aceleración necesarias para cada caso, produciendo siempre una vibración multidireccional.

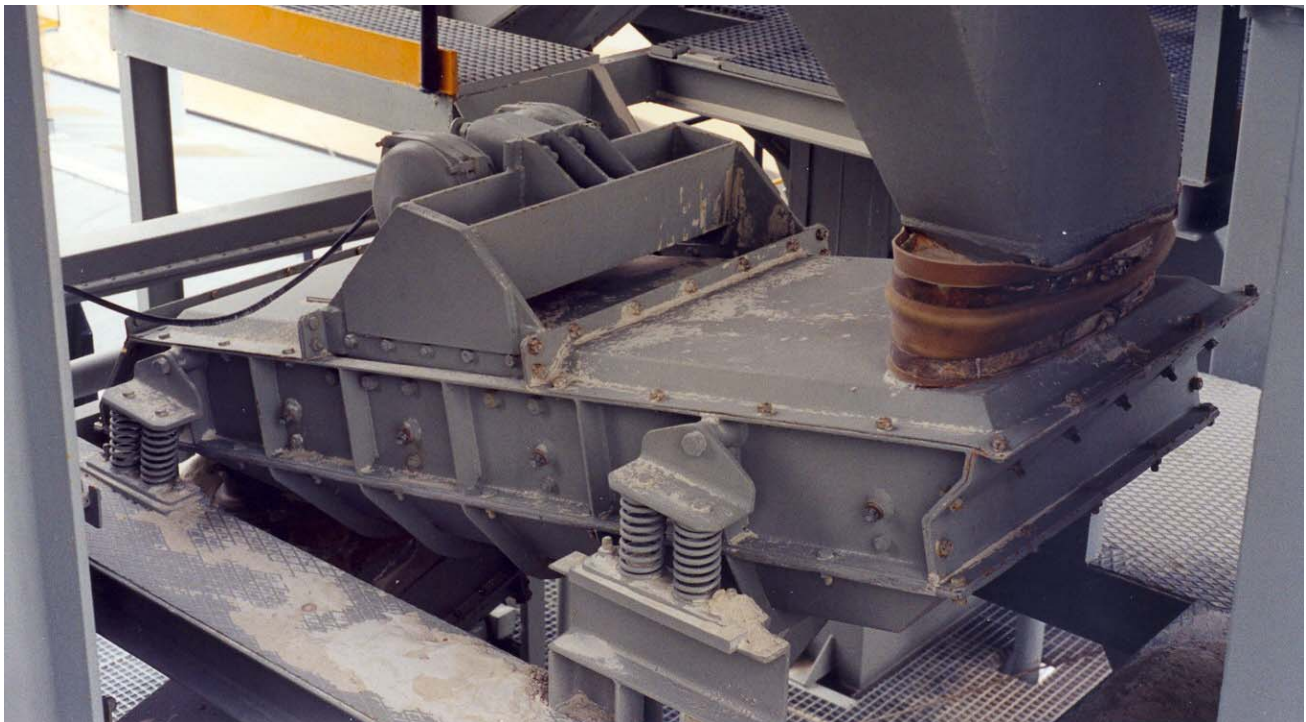
El tensado de las mallas es transversal.

La serie V se compone de los siguientes modelos, teniendo en cuenta que existen tres versiones:

- 1: tamiz totalmente abierto.
- 2: tamiz abierto con tolva de recogida de finos.
- 3: tamiz en ejecución totalmente estanco.



Modelo 1 Malla	Superficie m ²	Peso kg	Versión	Modelo 2 Mallas	Superficie m ²	Peso kg
VI 60/120	0,72	200	1	VII 60/120	0,72	280
VI 70/180	1,26	230	1	VII 70/180	1,26	350
VI-T 60/120	0,72	240	2	VII-T 60/120	0,72	350
VI-T 70/180	1,26	340	2	VII-T 70/180	1,26	420
VI-E 60/120	0,72	290	3	VII-E 60/120	0,72	380
VI-E 70/180	1,26	390	3	VII-E 70/180	1,26	510



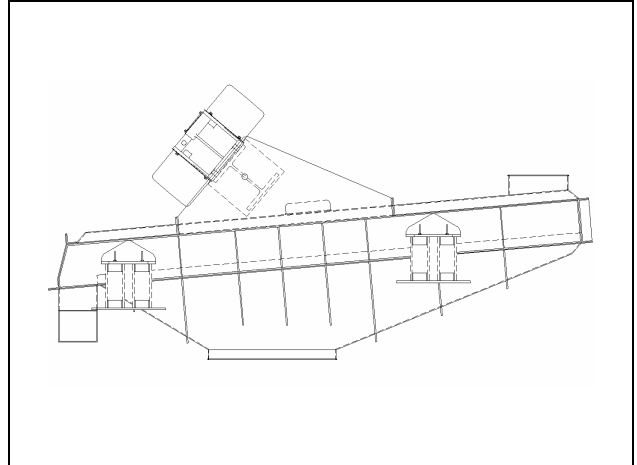
Todos y cada uno de los modelos pueden ser instalados de forma apoyada o suspendida, según las necesidades, pero siempre con una inclinación de la pendiente de 15°.



Serie B

Los tamices de la serie B se diseñan para ser instalados de forma horizontal, apoyados o suspendidos y equipados con uno o dos pisos de mallas, de tensado transversal. En casos puntuales, se puede montar más de una malla (siempre de tensado transversal) en cada piso, consiguiéndose de este modo más clasificaciones.

El accionamiento queda asegurado por dos moto-vibradores, de la serie REX, cuyo modelo viene definido según las necesidades de cada caso, produciendo siempre una vibración unidireccional.



En la tabla siguiente figuran los modelos de la serie B, teniendo en cuenta las mismas tres versiones existentes en la serie V: tamiz totalmente abierto (1); tamiz abierto con tolva de recogida de finos (2) y tamiz en ejecución totalmente estanco (3).

Modelo 1 Malla	Superficie m ²	Peso kg	Versión	Modelo 2 Mallas	Superficie m ²	Peso kg
BI 80/200	1,60	520	1	BII 80/200	1,60	800
BI 100/200	2,00	550	1	BII 100/200	2,00	850
BI 100/250	2,50	600	1	BII 100/250	2,50	900
BI 120/350	4,20	1750	1	BII 120/350	4,20	1900
BI 120/380	4,50	1900	1	-	-	-
BI-T 80/200	1,60	860	2	BII-T 80/200	1,60	1140
BI-T 100/200	2,00	900	2	BII-T 100/200	2,00	1190
BI-T 100/250	2,50	950	2	BII-T 100/250	2,50	1240
BI-E 80/200	1,60	870	3	BII-E 80/200	1,60	1240
BI-E 100/200	2,00	920	3	BII-E 100/200	2,00	1290
BI-E 100/250	2,50	970	3	BII-E 100/250	2,50	1340

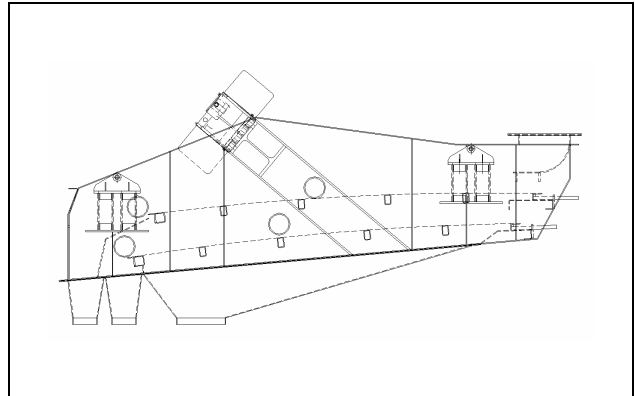
Existen tamices que pueden ser accionados por diferentes modelos de moto-vibradores. Los pesos indicados hacen referencia a las variantes de tamiz que incorporan los moto-vibradores más ligeros.



Series VM y BM

Los tamices de las series VM y BM son similares a las de las series V y B respectivamente, diferenciándose de éstos en los siguientes aspectos:

- La construcción del bastidor es monobloque.
- El tensado de las mallas es longitudinal.
- El cambio de las mallas se realiza por la parte trasera del tamiz, de forma sencilla y rápida.
- Se equipan con tapas de policarbonato fijadas, en su versión estándar, mediante cuñas.
- El peso es más reducido.



Se trata de equipos de una excelente relación calidad/precio, con los que se consiguen resultados de una validez contrastada, en todo tipo de aplicaciones industriales.

Los modelos disponibles en las series VM y BM son los siguientes:

Serie VM		Superficie de cribado	Serie BM	
1 malla	2 mallas		1 malla	2 mallas
VM-I 50/130	VM-II 50/130	0,65 m ²	BM-I 50/130	BM-II 50/130
VM-I 75/130	VM-II 75/130	1,00 m ²	BM-I 75/130	BM-II 75/130
VM-I 75/200	VM-II 75/200	1,50 m ²	BM-I 75/200	BM-II 75/200
VM-I 100/200	VM-II 100/200	2,00 m ²	BM-I 100/200	BM-II 100/200
-	-	2,40 m ²	BM-I 100/240	BM-II 100/240
-	-	3,00 m ²	BM-I 150/200	BM-II 150/200
-	-	3,60 m ²	BM-I 150/240	BM-II 150/240



Por otra parte, y en opción, se dispone de las siguientes posibilidades:

- Colocación de mallas anticolidantes.
- Utilización de “reboteadores” para evitar el cegado de la malla.
- Sistema de reparto a todo lo ancho del tamiz.
- Sistema de tornillería, en lugar de las cuñas, para la fijación de las tapas.



Otros equipos de cribado URBAR



Cribas accionadas por vibrador mecánico, con movimiento multidireccional o circular.



Cribas accionadas por vibrador mecánico, con movimiento unidireccional o lineal.



Cribas de malla elástica BIVITEC.



Cribas estadísticas multipisos.

