



URBAR
ingenieros s.a.

Alimentadores precribadores vibrantes

Serie RUS-RA



- Con parrilla de cribado.
- Alimentación de grandes piedras y eliminación de los finos, en la alimentación a machacadora.
- Mayor rendimiento y duración de la machacadora.
- Accionados por dos vibradores eléctricos de fabricación propia.
- No precisan mantenimiento específico.
- Construidos según Directivas CE.



Descripción - Funcionamiento

Los alimentadores precribadores de la serie RUS-RA son alimentadores vibrantes equipados con dos o tres parrillas de cribado (de una sola pieza, con la plancha en acero antidesgaste y con las "barras" conformadas por oxicorte) y accionados por medio de moto-vibradores de la serie REX, de fabricación propia.

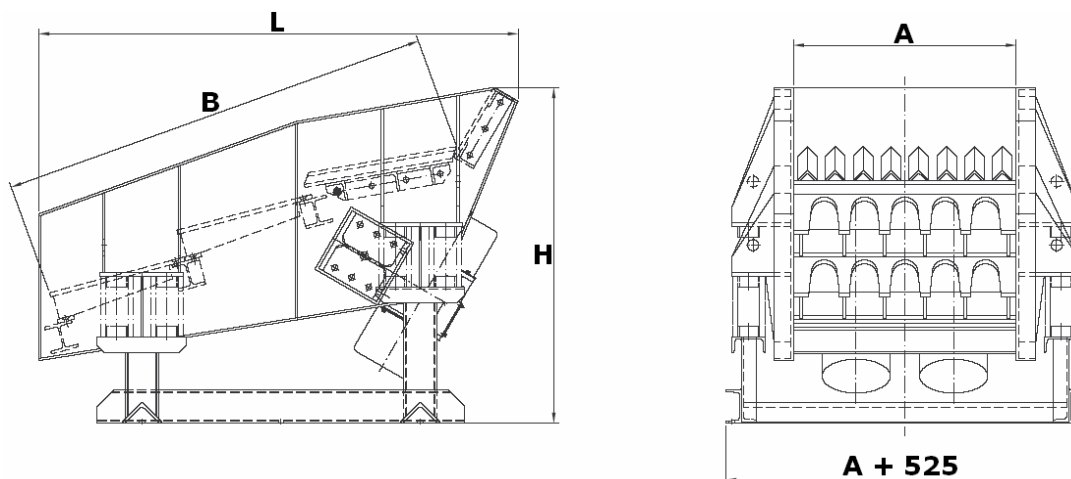


Por norma general, se emplean en la alimentación de molinos, con el objeto de eliminar automáticamente del proceso de machaqueo o trituración, los tamaños utilizables de forma directa. De este modo, se consigue una mayor duración de la machacadora, ya que se trabaja con menos carga y con una mayor regularidad.





Características técnicas



Modelo	Luz de reja mm	Rendimiento		Dimensiones mm				Peso kg
		m³/h	t/h	A	B	L	H	
RUS-RA 50/150	0 - 100	150	237	500	1060	1800	1260	800
RUS-RA 60/150	0 - 200	190	300	600	1160	1800	1260	870
RUS-RA 70/150	0 - 200	230	365	700	1260	1800	1260	930
RUS-RA 80/150	0 - 200	270	425	800	1360	1800	1260	980
RUS-RA 90/180	0 - 300	300	475	900	1380	2110	1500	1280
RUS-RA 100/180	0 - 300	330	520	1000	1480	2110	1500	1540
RUS-RA 110/180	0 - 300	360	570	1100	1580	2110	1500	1640
RUS-RA 120/180	0 - 300	400	630	1200	1680	2110	1500	1700

La luz de reja se adapta a las necesidades, dentro de los parámetros indicados.

Los vibradores de accionamiento son 2 REX-C 140/15 (1,2 kW) para los 4 primeros modelos y, para los 4 últimos, 2 REX-D 380/10 (7,0 kW).



Cuestionario

Producto a alimentar
Caudal requerido

Densidad
Granulometría

Humedad
Temperatura

Tipo de bandeja
Tensión eléctrica



URBAR
ingenieros s.a.

Alimentadores precribadores Serie RUS-RA

Otros equipos de URBAR.



Alimentadores electromecánicos.



Alimentadores electromagnéticos.



Tamices vibrantes.



Cribas estadísticas.



Cribas de accionamiento mecánico.



Cribas de malla anticolmatante.



URBAR
ingenieros s.a.

Polígono Industrial Asteasu
Zona B, Nº 44
Apartado 247
E - 20159 Asteasu

Tel. (+34) 943 691 500
Fax (+34) 943 692 667
urbar@urbar.com
www.urbar.com

RUS-RA 2005.11