



NUEVA GENERACIÓN DE GOLPEADORES URBAR

Después del FKL-100si & mi:
Knocker «FKL-100 in»



El nuevo
«FKL-100 in»
para impac-
tos individu-
ales y por in-
tervalos.

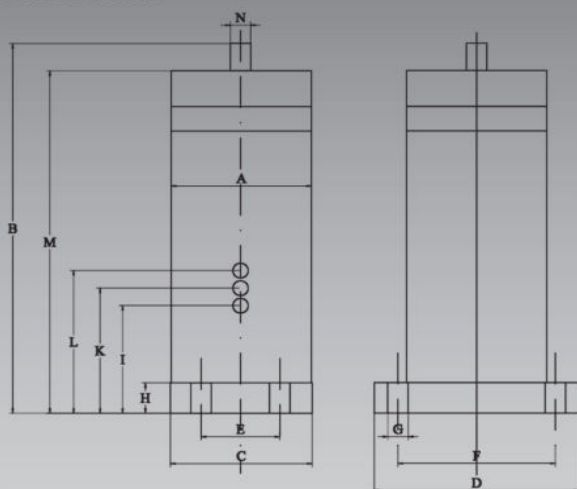
**Fuerza de im-
pacto e inter-
valo regula-
bles.**

./. Datos técnicos



NUEVA GENERACIÓN DE GOLPEADORES URBAR

Dimensiones

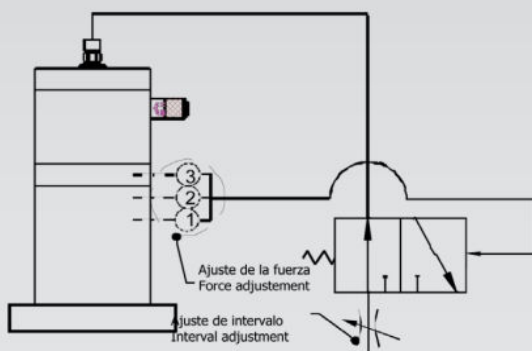


A	89
B	242
C	90
D	130
E	50
F	100
G	13
H	20
I	70.5
K	82
L	93.5
M	224
N	13

Modo de impacto en intervalos

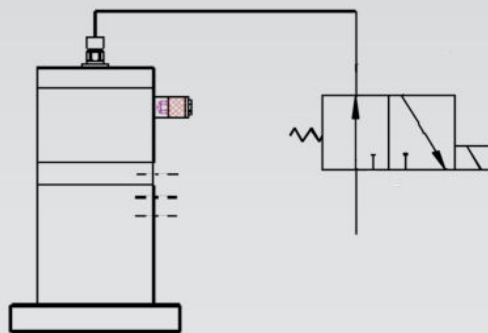
La activación del impacto depende del intervalo de tiempo configurado.

El ajuste de fuerza se lleva a cabo usando los tres orificios de control 1 - 3



Modo de impacto individual

El impacto se activa inmediatamente después de activar la válvula de 3/2-vías. Se puede conectar en paralelo varios impactadores.



Datos técnicos

Presión de servicio mín [bares]			Energía / impacto [Nm]	Impulso / impacto [Ns]	Ciclo [1/min]	Consumo de aire [l/min]	Peso [kg]
Nº de orificios de control							
①	②	③					
4.0	5.0	6.5	10 - 50	1 - 10.5	máx. 10	0.5 - 1.1	4.5



NUEVA GENERACIÓN DE GOLPEADORES URBAR



Knockers «FKL in» y «FKL si»

Potencia de impacto e intervalo regulables.

Características

- «FKL in»: Modo de impacto sencillo y en intervalo, «FKL si» solo modo de impacto sencillo
- «FKL in»: Potencia de impacto e impulso regulables
- «FKL si»: Potencia de impacto neumática e impulso con regulación mecánica
- Funcionamiento sin aceite
- Múltiples aplicaciones
- Operativo hasta 85 °C, modelo HT hasta 150 °C y modelo LT hasta -40 °C por encargo

Campo de aplicación

Múltiples posibilidades de aplicación: Roturado de material adherido en paredes de depósitos, como silos, tolvas industriales, salidas de filtros, reactores y tuberías.

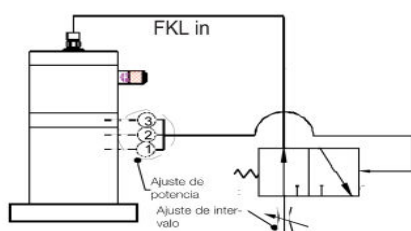
Construcción

Accionamiento mediante pistón neumático contra muelle. Una rápida salida de aire dispara el pistón contra una placa de impacto. (Modelo si: regulación mecánica del impacto mediante la limitación de la carrera del pistón a través de una varilla roscada.) Carcasa del impactador de aluminio y placa de impacto de plástico especial de alta resistencia.

Modo de impacto en intervalo

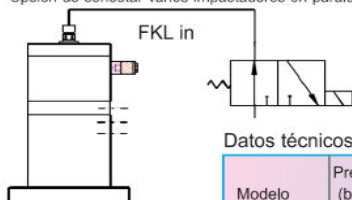
El impacto depende del intervalo configurado que se regula mediante una válvula de estrangulamiento.

La distribución de la potencia se realiza mediante los orificios de control 1 - 3

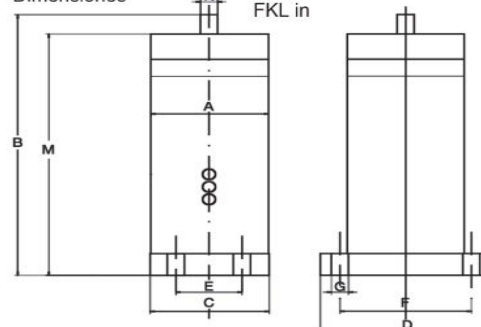


Modo de impacto sencillo

El impacto en este modo de funcionamiento se activa inmediatamente después del disparo de la válvula de 3/2 vías. Opción de conectar varios impactadores en paralelo.



Dimensiones



Dimensiones en mm

Modelo	A	B	C	D	E	F	G	M	N
FKL- 25 in	ø 52	170	53	88	-	70	9	153	13
FKL- 50 in	ø 64	194	66	115	-	90	13	177	13
FKL-100 in	ø 89	242	90	130	50	100	13	224	13
FKL-150 in	ø 118	330	-	ø 140	-	ø 115	13	310	13
FKL 200 si	ø 143	410	-	ø 180	-	ø 152	17	-	13

Datos técnicos

Modelo	Presión de servicio mín (bares) / N° de orificio			Energía/impacto	Impulso/impacto	Frecuencia	Consumo de aire	Para grosore de pared hasta mm	Peso
	①	②	③	Nm	Ns	min ⁻¹	l min ⁻¹		kg
FKL-25 in	3.0	4.5	6.5	1 - 5	0.5 - 1.0	max. 10	0.07 - 0.2	2	1.03
FKL-50 in	3.0	4.5	6.5	5 - 15	1 - 3.5	max. 10	0.1 - 0.3	3	1.85
FKL-100 in	4.0	5.0	6.5	10 - 50	1 - 10.5	max. 10	0.5 - 1.1	5	4.5
FKL-150 in	5.3	6.7	8.0	50 - 140	1 - 29.0	max. 10	1.2 - 2.0	8	9.5
FKL-200 si	7.5			100 - 200	1 - 57.5	max. 10	2.2 - 3.3	12	14.8