



URBAR
ingenieros s.a.

Alimentadores electromagnéticos

Pequeños caudales



- Para alimentación precisa de pequeños caudales.
- Regulación continua.
- Exentos de piezas delicadas.
- No precisan mantenimiento.
- Bandejas abiertas, cerradas o especiales bajo demanda.
- Accionamiento mediante un vibrador electromagnético de fabricación propia.



Descripción

Los alimentadores electromagnéticos para pequeños caudales se utilizan para alimentar de forma fiable todo tipo de productos en grano, en distancias y producciones reducidas.

El caudal de los alimentadores electromagnéticos, es regulable en continuo, mediante el armario de mando objeto del suministro.

La regulación del alimentador, en continuo, puede llevarse a cabo:

- mediante un potenciómetro instalado en el armario de mando.
- con una o varias velocidades prefijadas en el armario de mando.
- según una señal automática de 4-20 mA o de 0-10 V.



Los vibradores, en su versión estándar, se conectan a través del armario de mando a una tensión monofásica de 230 V o bien 400 V, a 50 Hz. Bajo demanda se pueden suministrar unidades para su conexión a otras tensiones.

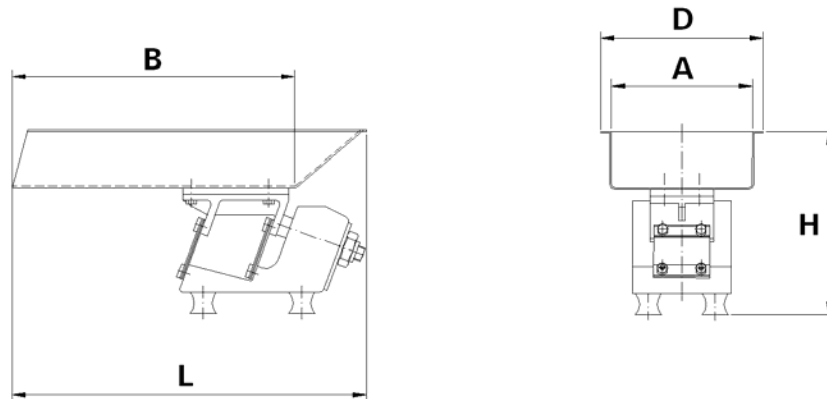


Algunos ejemplos de aplicaciones habituales son: la descarga de pequeñas tolvas, la alimentación regulada de transportadores o tamices, la alimentación automática en sistemas de pesado, la dosificación y mezcla de productos, la alimentación de piezas en máquinas de proceso continuo...

Las bandejas de los alimentadores electromagnéticos puede adaptarse totalmente a las necesidades de la instalación, no obstante existe una gama estándar, cuyas características figuran en la página siguiente.



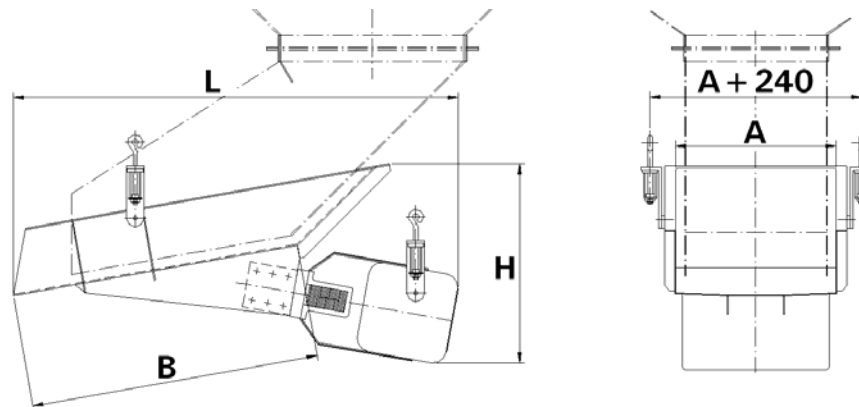
Series APA y AMA.



Modelo	Vibrador de accionamiento	Caudal m ³ /h	Intensidad A			Dimensiones					Peso kg
			230 V 50 Hz	400 V 50 Hz	440 V 60 Hz	A	B	D	L	H	
APA 4/30	APA	1,0	0,8	0,5	0,5	40	300	90	400	190	7
APA 10/30	APA	2,3	0,8	0,5	0,5	100	300	170	400	220	8
AMA 20/40	AMA	5,5	1,1	0,6	0,6	200	400	230	500	250	18

Los alimentadores APA y AMA han de ser instalados de forma apoyada.

Serie ABS.



Modelo	Vibrador de accionamiento	Caudal m ³ /h*	Intensidad A			Dimensiones				Peso kg
			230 V 50 Hz	400 V 50 Hz	440 V 60 Hz	A	B	L	H	
ABS 20/45	V 11	8	0,7	0,5	0,5	200	450	710	325	56
ABS 30/65	V 21	20	0,9	0,6	0,6	300	660	1040	440	142

* Rendimientos obtenidos con arena seca de densidad aparente 1,6.

Los alimentadores ABS pueden ser instalados de forma apoyada o suspendida.

Los vibradores de accionamiento pueden ser instalados en posición normal o invertida.

Cuestionario

Producto a alimentar
Caudal requerido

Densidad
Granulometría

Humedad
Temperatura

Tipo de bandeja
Tensión eléctrica



Otros equipos vibrantes URBAR



Alimentadores vibrantes para grandes caudales.



Transportadores vibrantes de caudal regulable.



Tamices vibrantes.



Elevadores helicoidales.



Mesas de separación densimétrica.



Secadores-Enfriadores de lecho fluido.

