



**URBAR**  
ingenieros s.a.

**Vibrador  
neumático  
externo**

**AB-4006**



- Para prefabricados de hormigón.
- Fijación mediante dispositivo de amarre rápido.
- Apriete con llave o barra.
- Cuerpo de acero fundido.
- Alta frecuencia.
- Fuerza centrífuga elevada.

## Descripción

El vibrador AB-4006 se compone de una parte vibrante que comprende un cuerpo de acero fundido, adaptado para ser fijado sobre el dispositivo de amarre rápido.

Este dispositivo está compuesto por un soporte de acero estampado, con un bulón y un tornillo para fijación del vibrador.

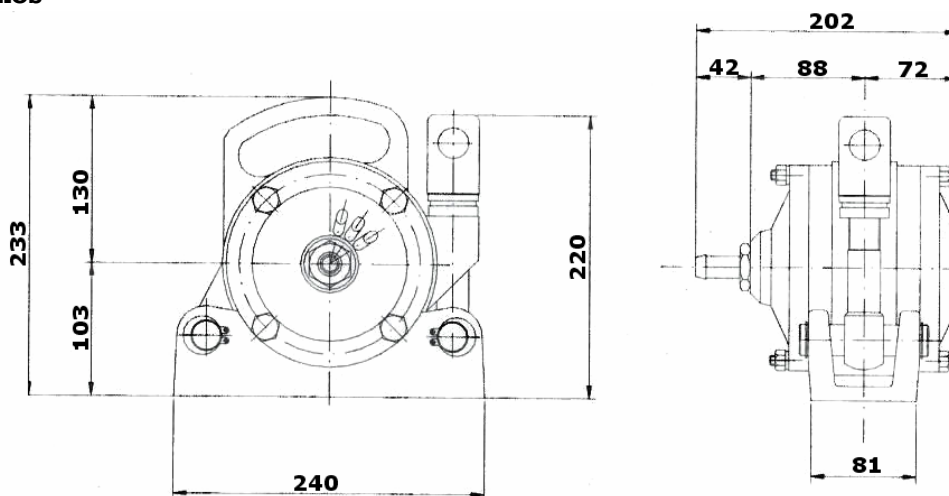
Se trata de un vibrador con turbina incorporada, carece de rodamientos y tiene únicamente tres piezas móviles en su interior, el rotor interior, el rotor exterior y la paleta.

El vibrador AB-4006 ha de ir obligatoriamente instalado sobre su dispositivo de amarre rápido AR que permite la fijación y desmontaje rápido del vibrador. El dispositivo de fijación AR debe soldarse sobre el elemento a vibrar.



El vibrador AB-4006 se utiliza en moldes para piezas grandes de prefabricados de hormigón o bien en mesas vibrantes para piezas pequeñas.

## Dimensiones



## Características técnicas

Modelo	Frecuencia r.min <sup>-1</sup>	Fuerza centrífuga kN	Consumo l / min	Peso kg
AB-4006	9000	23,1	1830	18

Características establecidas con una presión de aire a 6 kg/cm<sup>2</sup>.



**URBAR**  
ingenieros s.a.

Polígono Industrial Asteasu  
Zona B, Nº 44  
Apdo. 247  
E - 20159 Asteasu

Tel. (+34) 943 691 500  
Fax (+34) 943 692 667  
urbar@urbar.com  
www.urbar.com